



# **LISTINO PREZZI VENDING (P)**

# LEDA 5 – 16 E59501.19 .....6.290 €

## CARATTERISTICHE TECNICHE

**LEDA** è l'UNICO distributore automatico con procedura di sanificazione della zona prelievo prodotto e di tutto il suo interno, si collega facilmente alla rete idrica, è in grado di erogare in qualsiasi momento acqua fresca riducendone gli sprechi, promuovere comportamenti ECO-SOSTENIBILI, abbattere i costi di gestione ed è a bassissimo impatto ambientale.

- **PRODOTTI:** 5
- **SELEZIONI 16:** bicchiere 0,20lt, 0,50lt, 0,75lt, 1lt
- **ACQUA NATURALE FREDDA**
- **ACQUA FRIZZANTE FREDDA**
- **ACQUA LEGGERMENTE FRIZZANTE FREDDA**
- **ACQUA NATURALE AMBIENTE**
- **SANIFICAZIONE CONTENITORE**
- **Display: Touch screen 7"** che può fornire tutte le informazioni inerenti l'utilizzo del distributore.



## GESTIONE MACCHINA

- Sanificazione prelievo prodotto tramite OZONO
- Sanificazione di tutto l'interno macchina tramite OZONO
- Sanificazione borraccia o contenitore tramite processo acqua ozonizzata (sistema BREVETTATO)
- Filtro a carboni attivi in polvere (PAC) in grado di trattenere tutte le impurità di grandezza fino a 0,5 micron eliminando tutti gli odori e i sapori come quelli del cloro disciolto, le fibre di amianto e alcuni microrganismi come il "criptosporidio"
- Sterilizzazione dell'acqua tramite lampada UVC di nuova generazione
- Abbattitore di carica batterica sul beccuccio erogazione acqua
- Allarmi: allagamento, livello liquidi reflui
- Programmazione litri filtro acqua
- Segnalazione filtro acqua
- Sistema di pagamento: Parallelo 12 o 24 V, Seriale con protocollo Executive, MDB, Master e Slave

## DATI TECNICI

- Produzione acqua 40 lt/h - Banco di ghiaccio
- Dimensioni: H 163 cm, L 54,5 cm, P 63 cm
- Peso: 80 kg
- Alimentazione: 230V – 50Hz
- Sistema refrigerante: Gas Ecologico R 290
- Pressione rete idrica: tra 2 a 3,5 Bar (attacco JG 8)

## ACCESSORI

- Bombola Co2      Kit scambio bombola CO2
- Kit acqua calda      Kit antiallagamento
- Kit rialzo a 183 cm

# LEDA DRINK 9 – 60 E59601.21 .....7.654 €

## CARATTERISTICHE TECNICHE

**LEDA DRINK LEDA** è l'UNICO distributore automatico con brevetto "SYSTEM GAS WATER" per eseguire la procedura di sanificazione della **BORRACCIA**, zona

**BOX** posizionamento borraccia e di tutto il suo interno.

Si collega facilmente alla rete idrica, è in grado di erogare in qualsiasi momento quattro tipologie diverse di succhi/integratori o altri prodotti in bag in box e acqua fresca, riducendone gli sprechi, promuovere comportamenti ECO-SOSTENIBILI, abbattere i costi di gestione ed è a bassissimo impatto ambientale.

**PRODOTTI: 9**

**SELEZIONI 60:** bicchiere 0,20lt, 0,50lt, 0,75lt, 1lt

**ACQUA NATURALE FREDDA**

**ACQUA FRIZZANTE FREDDA**

**ACQUA LEGGERMENTE FRIZZANTE FREDDA**

**ACQUA NATURALE AMBIENTE**

**ACQUE AROMATIZZATE**

**BEVANDE**

**SUCCHI**

**SANIFICAZIONE CONTENITORE**

**Display: Touch screen 8"** che può fornire tutte le informazioni inerenti l'utilizzo del distributore. Se nel luogo di locazione è presente una connessione alla rete internet o viene applicato un modem, **il distributore può essere costantemente monitorato da remoto**

## GESTIONE MACCHINA

Sanificazione prelievo prodotto tramite OZONO

Sanificazione di tutto l'interno macchina tramite OZONO

Sanificazione borraccia o contenitore tramite processo acqua ozonizzata (sistema BREVETTATO) Filtro a carboni attivi in polvere (PAC) in grado di trattenere tutte le impurità di grandezza fino a 0,5 micron eliminando tutti gli odori e i sapori come quelli del cloro disciolto, le fibre di amianto e alcuni microrganismi come il "criptosporidio"

Sterilizzazione dell'acqua tramite lampada UVC di nuova generazione

Abbattitore di carica batterica sul beccuccio erogazione acqua

Allarmi: allagamento, livello liquidi reflui

Programmazione litri filtro acqua

Segnalazione filtro acqua

Sistema di pagamento: Parallelo 12 o 24 V, Seriale con protocollo Executive, MDB, Master e Slave

## DATI TECNICI

Dimensioni: H 183 cm, L 54,5 cm, P 63 cm

Peso: 95 kg

Alimentazione: 230V – 50Hz

Sistema refrigerante: Gas Ecologico R 290

Pressione rete idrica: tra 2 a 3,5 Bar (attacco JG 8)

## ACCESSORI

Bombola Co2    Kit scambio bombola CO2

Kit acqua calda    kit anti-allagamento



## Q1 BUBBLE

Q1TB2A00

1.850 €

Q1 Top è la soluzione soprabanco, dal design elegante, silenziosa e compatta. Ideale per servire acqua microfiltrata, a temperatura ambiente e fredda (Q1 Easy), e fredda gassata (Q1 Bubble). È disponibile in bianco e nero, con pannello frontale interamente realizzato in vetro temperato per un design elegante

- **PRODOTTI: 4**
- **SELEZIONI: PREIMPOSTATA O PULSATE**  
**ACQUA NATURALE FREDDA**  
**ACQUA FRIZZANTE FREDDA**  
**ACQUA LEGGERMENTE FRIZZANTE FREDDA**  
**ACQUA NATURALE AMBIENTE**



## Q1 UNDER BUBBLE

Q1UB2B00

1.668 €

### DATI TECNICI

- Tecnologia di raffreddamento: Banco di ghiaccio 4,3 L
- Performance: 30 L ora – 6 L in continuo < 12°C
- Sistema refrigerante: Gas Ecologico R 290
- Termostato: meccanico
- Filtro (6.000 Litri)
- Riduttore di pressione
- Bombola CO2 (600grammi)
- Alimentazione: 230 V – 50 Hz
- Pressione rete idrica: tra 2,5 E 3,5 Bar (attacco JG 8)
- Peso: 21 Kg
- Dimensioni: (L) 20 x (P) 35 x (H) 42 cm
- Peso: 12 kg
- Kit installazione per rubinetto ¾
- 

Per l'installazione il cliente dovrà predisporre di quanto segue:

- N° 1 rubinetto con uscita ¾
- N° 1 presa schuko 230 V collegata ad interruttore generale in grado di sopportare 10 A



### ACCESSORI

- Kit Acqua calda



## **IL NUOVO MODO DI BERE ACQUA IN UFFICIO, SENZA LE BOTTIGLIE DI PLASTICA**

Creata per aiutarci a essere più sostenibili,  
per semplificare la Vita e migliorare le nostre abitudini.

- **PRODOTTI: 4**
- **SELEZIONI: PREIMPOSTATA O PULSATE**  
ACQUA NATURALE FREDDA  
ACQUA FRIZZANTE FREDDA  
ACQUA LEGGERMENTE FRIZZANTE FREDDA  
ACQUA NATURALE AMBIENTE

### ***DATI TECNICI***

- Tecnologia di raffreddamento: Banco di ghiaccio 4,3 L
- Performance: 30 L ora – 6 L in continuo < 12°C
- Sistema refrigerante: Gas Ecologico R 290
- Termostato: meccanico
- Filtro (6.000 Litri)
- Riduttore di pressione
- Bombola CO2 (4 Kg)
- Alimentazione: 230 V – 50 Hz
- Pressione rete idrica: tra 2,5 E 3,5 Bar (attacco JG 8)
- Peso: 32 Kg
- Dimensioni: (L) 20 x (P) 35 x (H) 114 cm
- Peso: 12 kg
- Kit installazione per rubinetto ¾

Per l'installazione il cliente dovrà predisporre di quanto segue:

- N° 1 rubinetto con uscita ¾
- N° 1 presa schuko 230 V collegata ad interruttore generale in grado di sopportare 10 A

### ***ACCESSORI***

- Kit Acqua calda
- Vaschetta in acciaio
- Kit tanica troppo pieno



Q3 Top è la soluzione professionale sopra banco. Design elegante e finiture di pregio la rendono perfetta per il tuo locale ed il tuo ufficio. Ti permette di erogare in velocità acqua microfiltrata a temperatura ambiente fredda, fredda gasata e anche calda. E' disponibile in diversi colori e finiture



- **PRODOTTI: 4**
- **SELEZIONI: PREIMPOSTATA O PULSATE**  
**ACQUA NATURALE FREDDA**  
**ACQUA FRIZZANTE FREDDA**  
**ACQUA LEGGERMENTE FRIZZANTE FREDDA**  
**ACQUA NATURALE AMBIENTE**

## *DATI TECNICI*

- Tecnologia di raffreddamento: Banco di ghiaccio 4,3 L
- Performance: 30 L ora – 6 L in continuo < 12°C
- Sistema refrigerante: Gas Ecologico R 290
- Termostato: meccanico
- Alimentazione: 230 V – 50 Hz
- Pressione rete idrica: tra 2,5 E 3,5 Bar (attacco JG 8)
- Peso: 28 Kg
- Dimensioni: (L) 30 x (P) 50 x (H) 45 cm



## *ACCESSORI*

- Filtro (6.000 Litri)
- Riduttore di pressione
- Bombola CO2 (4 kg)
- Kit Acqua calda
- Kit installazione per rubinetto 3/4

## PIU' SOSTENIBILITA' ED ELEGANZA

Design esclusivo e raffinato, Q3 Cabinet è creata per locali e uffici.

Offre acqua microfiltrata sempre fresca ai clienti del tuo bar, ristorante, hotel ed in ufficio, aiutandoci ad essere sempre più sostenibili

- **PRODOTTI: 4**
- **SELEZIONI: PREIMPOSTATA O PULSATE**  
**ACQUA NATURALE FREDDA**  
**ACQUA FRIZZANTE FREDDA**  
**ACQUA LEGGERMENTE FRIZZANTE FREDDA**  
**ACQUA NATURALE AMBIENTE**



## *DATI TECNICI*

- Tecnologia di raffreddamento: Banco di ghiaccio 4,3 L
- Performance: 30 L ora – 6 L in continuo < 12°C
- Sistema refrigerante: Gas Ecologico R 290
- Termostato: meccanico
- Filtro (6.000 Litri)
- Riduttore di pressione
- Bombola CO2 (4 Kg)
- Alimentazione: 230 V – 50 Hz
- Pressione rete idrica: tra 2,5 E 3,5 Bar (attacco JG 8)
- Peso: 43 Kg
- Dimensioni: (L) 30 x (P) 50 x (H) 117 cm

Per l'installazione il cliente dovrà predisporre di quanto segue:

- N° 1 rubinetto con uscita ¾
- N° 1 presa schuko 230 V collegata ad interruttore generale in grado di sopportare 10 A

## *ACCESSORI*

- Kit Acqua calda
- Vaschetta in acciaio
- Kit tanica troppo pieno

# DREAM 150 LB ECONOMY E650150LB.16.....4.200 €

## CARATTERISTICHE TECNICHE

- **Tubi: n. 12, ognuno può contenere un massimo di 24 capsule**
- Selezioni massime: n. 60
- Bicchieri: n. 400 ø 74 mm
- Palette (l.95/105 mm): n. 400
- Zucchero: contenitore zucchero solubile da 1,5 Kg
- **Il distributore funziona con capsule tipo LAVAZZA BLU e compatibili**
- **Display: LCD blu retroilluminato, 4 righe, 20 caratteri**
- Se nel luogo di locazione è presente una connessione alla rete internet o viene applicato un modem, **il distributore può essere costantemente monitorato da remoto**. Può inviare informazioni relative all'esaurimento dei prodotti, oppure, si possono rilevare tutti i dati accumulati, con l'ausilio di una chiavetta USB.
- Ogni volta che il distributore automatico viene aperto per la manutenzione, **può trasmettere un messaggio o una e-mail automatica nella quale vengono descritte lo stato e le informazioni di vendita** dello stesso. Per conoscere tali notizie (prodotti all'interno, vendite, incassi, ecc.), è inoltre possibile interrogare direttamente la macchina da remoto.
- Sistema di pagamento: Parallelo 12 o 24 V, Seriale con protocollo Executive, MDB, Master e Slave

## DATI TECNICI

- Altezza: 1630 mm
- Larghezza: 545 mm
- Profondità: 630 mm
- Peso: 90 kg
- Alimentazione: 230V – 50Hz
- Max. potenza assorbita: 700 W
- **Distributore a risparmio energetico: sarà infatti possibile avere consumi ridotti del 60% rispetto alle macchine tradizionali grazie al nuovo sistema di programmazione**
- Pressione rete idrica: tra 0,5 e 0,8 Bar (attacco maschio ¾" gas)

## ACCESSORI

- Kit 2 solubili
- Kit autonomo acqua tanica 25 lt.
- Kit autonomo acqua tanica 25 lt. Autosanificante, Anticalcare, durata: 80.000 erogazioni o 36 mesi
- Decalcificatore

€ 222,00

€ 64,20

€ 96,00

€ 52,00



## CARATTERISTICHE TECNICHE

- **Tubi: n. 12, ognuno può contenere un massimo di 24 capsule**
- Selezioni massime: n. 60
- Bicchieri: n. 400 ø 74 mm
- Palette (l.95/105 mm): n. 400
- Zucchero: contenitore zucchero solubile da 1,5 Kg
- **Il distributore funziona con capsule tipo LB e compatibili**
- **Display: Touch screen 7"** che può fornire tutte le informazioni inerenti l'utilizzo del distributore e la composizione dei prodotti. Potrà inoltre trasmettere messaggi pubblicitari.
- Se nel luogo di locazione è presente una connessione alla rete internet o viene applicato un modem, **il distributore può essere costantemente monitorato da remoto**. Può inviare informazioni relative all'esaurimento dei prodotti, oppure, si possono rilevare tutti i dati accumulati, con l'ausilio di una chiavetta USB.
- Ogni volta che il distributore automatico viene aperto per la manutenzione, **può trasmettere un messaggio o una e-mail automatica nella quale vengono descritte lo stato e le informazioni di vendita** dello stesso. Per conoscere tali notizie (prodotti all'interno, vendite, incassi, ecc.), è inoltre possibile interrogare direttamente la macchina da remoto.
- Sistema di pagamento: Parallelo 12 o 24 V, Seriale con protocollo Executive, MDB, Master e Slave

## DATI TECNICI

- Altezza: 1630 mm
- Larghezza: 545 mm
- Profondità: 630 mm
- Peso: 90 kg
- Alimentazione: 230V – 50Hz
- Max. potenza assorbita: 700 W
- **Distributore a risparmio energetico: sarà infatti possibile avere consumi ridotti del 60% rispetto alle macchine tradizionali grazie al nuovo sistema di programmazione**
- Pressione rete idrica: tra 0,5 e 0,8 Bar (attacco maschio ¾" gas)

## ACCESSORI

- |  |          |
|--|----------|
| • Kit 2 solubili   | € 222,00 |
| • Kit autonomo acqua tanica 25 lt  | € 64,20  |
| • Kit autonomo acqua tanica 25 lt. Autosanificante, Anticalcare, durata: 80.000 erogazioni o 36 mesi | € 96,00  |
| • Decalcificatore  | € 52,00  |



# DREAM 150 LB TOP E690150LB.16 ..... 4.650 €

## CARATTERISTICHE TECNICHE

- **Tubi: n. 12, ognuno può contenere un massimo di 24 capsule**
- **2 contenitori per prodotti solubili**
- Selezioni massime: n. 60
- Bicchieri: n. 400 ø 74 mm
- Palette (l.95/105 mm): n. 400
- Zucchero: contenitore zucchero solubile da 1,5 Kg
- **Il distributore funziona con capsule tipo LB e compatibili**
- **Display: Touch screen 7"** che può fornire tutte le informazioni inerenti l'utilizzo del distributore e la composizione dei prodotti. Potrà inoltre trasmettere messaggi pubblicitari.
- Se nel luogo di locazione è presente una connessione alla rete internet o viene applicato un modem, **il distributore può essere costantemente monitorato da remoto**. Può inviare informazioni relative all'esaurimento dei prodotti, oppure, si possono rilevare tutti i dati accumulati, con l'ausilio di una chiavetta USB.
- Ogni volta che il distributore automatico viene aperto per la manutenzione, **può trasmettere un messaggio o una e-mail automatica nella quale vengono descritte lo stato e le informazioni di vendita** dello stesso. Per conoscere tali notizie (prodotti all'interno, vendite, incassi, ecc.), è inoltre possibile interrogare direttamente la macchina da remoto.
- Sistema di pagamento: Parallelo 12 o 24 V, Seriale con protocollo Executive, MDB, Master e Slave

## DATI TECNICI

- Altezza: 1630 mm
- Larghezza: 545 mm
- Profondità: 630 mm
- Peso: 90 kg
- Alimentazione: 230V – 50Hz
- Max. potenza assorbita: 700 W
- **Distributore a risparmio energetico: sarà infatti possibile avere consumi ridotti del 60% rispetto alle macchine tradizionali grazie al nuovo sistema di programmazione**
- Pressione rete idrica: tra 0,5 e 0,8 Bar (attacco maschio ¾" gas)

## ACCESSORI

- Kit autonomo acqua tanica 25L.
- Kit autonomo acqua tanica 25 lt. Autosanificante, Anticalcare, durata: 80.000 erogazioni o 36 mesi
- Decalcificatore

€ 64,20

€ 96,00

€ 52,00





# MINERVA E640150LB.16 .....3.200 €

Il distributore è ideale per la prima colazione, poiché è in grado di soddisfare le molteplici richieste dei clienti, erogando dal caffè espresso a quello americano, prodotti biologici, cappuccino, cioccolato, tisane ed altro. Inoltre il cliente può scegliere la lingua di comunicazione con il distributore direttamente sul display.

## CARATTERISTICHE TECNICHE

- Tubi: n. 12, ognuno può contenere un massimo di 15 capsule
- 2 contenitori per prodotti solubili
- Selezioni massime: n. 60
- Il distributore funziona con capsule tipo LB e compatibili
- Display: Touch screen 7" che può fornire tutte le informazioni inerenti l'utilizzo del distributore e la composizione dei prodotti. Potrà inoltre trasmettere messaggi pubblicitari.
- Se nel luogo di locazione è presente una connessione alla rete internet o viene applicato un modem, **il distributore può essere costantemente monitorato da remoto**. Può inviare informazioni relative all'esaurimento dei prodotti, oppure, si possono rilevare tutti i dati accumulati, con l'ausilio di una chiavetta USB.
- Ogni volta che il distributore automatico viene aperto per la manutenzione, **può trasmettere un messaggio o una e-mail automatica nella quale vengono descritte lo stato e le informazioni di vendita** dello stesso. Per conoscere tali notizie (prodotti all'interno, vendite, incassi, ecc.), è inoltre possibile interrogare direttamente la macchina da remoto.
- Sistema di pagamento: Parallelo 12 o 24 V, Seriale con protocollo Executive, MDB, Master e Slave

## DATI TECNICI

- Altezza: 800 mm
- Larghezza: 450 mm
- Profondità: 550 mm
- Peso: 43 kg
- Alimentazione: 230V – 50Hz
- Max. potenza assorbita: 700 W
- **Distributore a risparmio energetico: sarà infatti possibile avere consumi ridotti del 60% rispetto alle macchine tradizionali grazie al nuovo sistema di programmazione**
- Pressione rete idrica: tra 0,5 e 0,8 Bar (attacco maschio ¾" gas)

## ACCESSORI

- |  |         |
|--|---------|
| • Kit autonomo acqua tanica 25L.   | € 64,20 |
| • Kit autonomo acqua tanica 25 lt. Autosanificante, Anticalcare, durata: 80.000 erogazioni o 36 mesi | € 96,00 |
| • Decalcificatore  | € 52,00 |



# ERA L DT 5 – 18 E49752.16 ..... 4.266 €

## CARATTERISTICHE TECNICHE

- Piani: standard n. 5. Possibilità di aggiungere un piano ulteriore
- Selezioni per piano: n. 4 (max)
- Selezioni totali: standard n. 18; con diversa configurazione n. 20
- Configurazione Snack&Bibite: 1 piano snack 2 selezioni, 1 piano snack 4 selezioni, 2 piani acqua 4 selezioni, 1 piano lattine 4 selezioni
- Configurazione Food: 1 piano snack 2 selezioni, 1 piano snack 4 selezioni, **2 piani snack 4 selezioni a 3 °C per la conservazione di prodotti deperibili**
- Display: LCD 32 caratteri
- Altezza: mm 1630
- Larghezza: mm 650
- Profondità: mm 780
- Peso: Kg. 172
- Sistema refrigerante: gas Freon R 290 ecologico e timer programmabile per lo sbrinamento
- Sistema di pagamento: Parallelo 12 o 24 V, Seriale con protocollo Executive, Master e Slave, MDB
- Alimentazione: 230V – 50Hz, max. potenza assorbita: 380VA



## CONFIGURAZIONE PIANI

ERA L DT Snack/Bibite				
N° Prodotti x Selezione				Q.tà
10				10 🍪 20
8	8	11	15	🍪 42
6	6	6	6	🍷 24
6	6	6	6	🍷 24
6	6	6	6	🍷 24
Tot. Prodotti				134
Selezioni N°				18

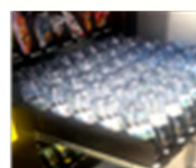
ERA L DT Food				
N° Prodotti x Selezione				Q.tà
10				10 🍪 20
8	8	11	15	🍪 42
6	6	6	6	🍷 24
6	6	6	6	🍷 24
6	6	6	6	🍷 24
Tot. Prodotti				134
Selezioni N°				18



# ERA L PLUS DT 5 – 27 E49652.16 ..... 4.877 €

## CARATTERISTICHE TECNICHE

- **Piani:** standard n. 5. Possibilità di aggiungere un piano ulteriore
- **Selezioni per piano:** n. 6 (max)
- **Selezioni totali:** standard n. 27; con diversa configurazione n. 30
- **Configurazione Snack&Bibite:**
  - 1 piano snack 3 selezioni,
  - 1 piano snack 6 selezioni,
  - 2 piani acqua 6 selezioni,
  - 1 piano lattine 6 selezioni
- **Configurazione Food:**
  - 1 piano snack 3 selezioni,
  - 2 piani snack 6 selezioni,
  - 2 piani snack 6 selezioni a 3 °C per la conservazione di prodotti deperibili**
- Display: LCD 32 caratteri
- Altezza: mm 1630
- Larghezza: mm 650
- Profondità: mm 780
- Peso: Kg. 172
- **Sistema refrigerante** monoblocco estraibile  
Nuovo impianto refrigerante gas R 290 ecologico
- **Sistema di pagamento:**  
Parallelo 12 o 24 V,  
Executive, MDB, Master e Slave
- **Alimentazione:** 230V – 50Hz, max. potenza assorbita: 380VA
- Guida cassetto oscilloscopica, portata 60 Kg tutto fuori, ed estrazione totale per facilitare il caricamento dei prodotti



## CONFIGURAZIONE PIANI

ERA L PLUS DT Snack/Bibite						
N° Prodotti x Selezione						Q.tà
10	10	10	10	10	10	30
8	8	11	11	15	15	68
6	6	6	6	6	6	36
6	6	6	6	6	6	36
6	6	6	6	6	6	36
Tot. Prodotti						206
Selezioni N°						27

ERA L PLUS DT Food						
N° Prodotti x Selezione						Q.tà
10	10	10	10	10	10	30
8	8	11	11	15	15	68
6	6	6	6	6	6	36
6	6	6	6	6	6	36
6	6	6	6	6	6	36
Tot. Prodotti						206
Selezioni N°						27

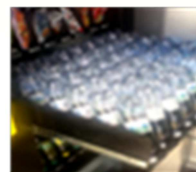


CLASSE ENERGETICA

# ERA L MAXI DT 6 – 33 E49853.16 ..... 5.866 €

## CARATTERISTICHE TECNICHE

- **Piani:** standard n. 6. Possibilità di aggiungere un piano ulteriore
- **Selezioni per piano:** n. 6 (max)
- **Selezioni totali:** standard n. 33; con diversa configurazione n. 36
- **Configurazione Snack&Bibite:**
  - 1 piano snack 3 selezioni,
  - 2 piani snack 6 selezioni,
  - 2 piani acqua 6 selezioni,
  - 1 piano lattine 6 selezioni
- **Configurazione Food:**
  - 1 piano snack 3 selezioni,
  - 2 piani snack 6 selezioni,
  - 3 piani snack 6 selezioni a 3 °C per la conservazione di prodotti deperibili**
- **Display:** LCD 32 caratteri
- **Altezza:** mm 1830
- **Larghezza:** mm 650
- **Profondità:** mm 780
- **Peso:** Kg. 185
- **Sistema refrigerante** monoblocco estraibile  
Nuovo impianto refrigerante gas R 290 ecologico
- **Sistema di pagamento:**  
Parallelo 12 o 24 V,  
Executive, MDB, Master e Slave
- **Alimentazione:** 230V – 50Hz, max. potenza assorbita: 380VA
- **Guida cassetto oscilloscopica, portata 60 Kg tutto fuori, ed estrazione totale per facilitare il caricamento dei prodotti**



## CONFIGURAZIONE PIANI

ERA L MAXI DT Snack/Bibite						
N° Prodotti x Selezione						Q.tà
10	10	10	10	10	10	30
8	8	11	11	15	15	68
8	8	11	11	15	15	68
6	6	6	6	6	6	36
6	6	6	6	6	6	36
6	6	6	6	6	6	36
Tot. Prodotti						274
Selezioni N°						33

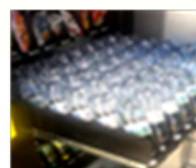
ERA L MAXI DT Food						
N° Prodotti x Selezione						Q.tà
10	10	10	10	10	10	30
8	8	11	11	15	15	68
8	8	11	11	15	15	68
6	6	6	6	6	6	36
6	6	6	6	6	6	36
6	6	6	6	6	6	36
Tot. Prodotti						274
Selezioni N°						33





**ATENA L 48 DT 6 – 44 E19821.16 ..... 6.544 €****CARATTERISTICHE TECNICHE**

- **Piani:** standard n. 5. Possibilità di aggiungere un piano ulteriore
- **Selezioni per piano:** n. 8 (max)
- **Selezioni totali:** standard n. 44; con diversa configurazione n. 48
- **Configurazione Snack&Bibite:**
  - 1 piano snack 4 selezioni,
  - 2 piani snack 8 selezioni,
  - 2 piani acqua 8 selezioni,
  - 1 piano lattine 8 selezioni
- **Configurazione Food:**
  - 1 piano snack 4 selezioni,
  - 2 piani snack 8 selezioni,
  - 3 piani snack 8 selezioni a 3 °C per la conservazione di prodotti deperibili**
- Display: LCD 32 caratteri
- Altezza: mm 1830
- Larghezza: mm 820
- Profondità: mm 780
- Peso: Kg. 209
- **Sistema refrigerante** monoblocco estraibile  
Nuovo impianto refrigerante gas R 290 ecologico
- **Sistema di pagamento:**  
Parallelo 12 o 24 V,  
Executive, MDB, Master e Slave
- Alimentazione: 230V – 50Hz, max. potenza assorbita: 480VA
- Guida cassetto oscilloscopica, portata 60 Kg tutto fuori, ed estrazione totale per facilitare il caricamento dei prodotti

**CONFIGURAZIONE PIANI**

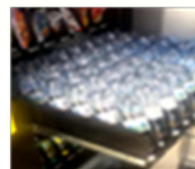
ATENA DT Snack/Bibite								
N° Prodotti x Selezione								Q.tà
10	10	10	10	10	10	10	10	40
8	8	8	11	11	11	15	15	87
8	8	8	11	11	11	15	15	87
6	6	6	6	6	6	6	6	48
6	6	6	6	6	6	6	6	48
6	6	6	6	6	6	6	6	48
Tot. Prodotti								358
Selezioni N°								44

ATENA DT Food								
N° Prodotti x Selezione								Q.tà
10	10	10	10	10	10	10	10	40
8	8	8	11	11	11	15	15	87
8	8	8	11	11	11	15	15	87
6	6	6	6	6	6	6	6	48
6	6	6	6	6	6	6	6	48
6	6	6	6	6	6	6	6	48
Tot. Prodotti								358
Selezioni N°								44



**ZEUS L 55 DT** E32763.16 ..... **7.252 €****CARATTERISTICHE TECNICHE**

- **Piani:** standard n. 6. Possibilità di aggiungere un piano ulteriore
- **Selezioni per piano:** n. 10 (max)
- **Selezioni totali:** standard n. 55; con diversa configurazione n. 60
- **Configurazione Snack&Bibite:**
  - 1 piano snack 5 selezioni,
  - 2 piani snack 10 selezioni,
  - 2 piani acqua 10 selezioni,
  - 1 piano lattine 10 selezioni
- **Configurazione Food:**
  - 1 piano snack 5 selezioni,
  - 2 piani snack 10 selezioni,
  - 3 piani snack 10 selezioni a 3 °C per la conservazione di prodotti deperibili**
- Display: LCD 32 caratteri
- Altezza: mm 1830
- Larghezza: mm 970
- Profondità: mm 780
- Peso: Kg. 265
- **Sistema refrigerante** monoblocco estraibile
- Nuovo impianto refrigerante gas R 290 ecologico
- **Sistema di pagamento:**
  - Parallelo 12 o 24 V,
  - Executive, MDB, Master e Slave
- Alimentazione: 230V – 50Hz, max. potenza assorbita: 480VA
- Guida cassetto oscilloscopica, portata 60 Kg tutto fuori, ed estrazione totale per facilitare il caricamento dei prodotti

**CONFIGURAZIONE PIANI**

CLASSE ENERGETICA

ZEUS L 55 DT Snack/Bibite										
N° Prodotti x Selezione										Q.tà
10	10	10	10	10						50
8	8	8	11	11	11	15	15	15	15	117
8	8	8	11	11	11	15	15	15	15	117
6	6	6	6	6	6	6	6	6	6	60
6	6	6	6	6	6	6	6	6	6	60
6	6	6	6	6	6	6	6	6	6	60
Tot. Prodotti										464
Selezioni N°										55

ZEUS L 55 DT Snack/Bibite										
N° Prodotti x Selezione										Q.tà
10	10	10	10	10						50
8	8	8	11	11	11	15	15	15	15	117
8	8	8	11	11	11	15	15	15	15	117
6	6	6	6	6	6	6	6	6	6	60
6	6	6	6	6	6	6	6	6	6	60
6	6	6	6	6	6	6	6	6	6	60
Tot. Prodotti										464
Selezioni N°										55



**ZEUS L 70 DT 7 - 65 E32773.16 ..... 7.837 €****CARATTERISTICHE TECNICHE**

- **Piani:** standard n. 7.
- **Selezioni per piano:** n. 10 (max)
- **Selezioni totali:** standard n. 65; con diversa configurazione n. 70
- **Configurazione Snack&Bibite:**
  - 1 piano snack 5 selezioni,
  - 2 piani snack 10 selezioni,
  - 3 piani acqua 10 selezioni,
  - 1 piano lattine 10 selezioni
- **Configurazione Food:**
  - 1 piano snack 5 selezioni,
  - 2 piani snack 10 selezioni,
  - 3 piani snack 10 selezioni a 3 °C per la conservazione di prodotti deperibili**
- Display: LCD 32 caratteri
- Altezza: mm 1830
- Larghezza: mm 970
- Profondità: mm 780
- Peso: Kg. 265
- **Sistema refrigerante** monoblocco estraibile  
Nuovo impianto refrigerante gas R 290 ecologico
- **Sistema di pagamento:**  
Parallelo 12 o 24 V,  
Executive, MDB, Master e Slave
- Alimentazione: 230V – 50Hz, max. potenza assorbita: 480VA
- **Guida cassetto oscilloscopica, portata 60 Kg tutto fuori, ed estrazione totale per facilitare il caricamento dei prodotti**

**CONFIGURAZIONE PIANI**

CLASSE ENERGETICA

ZEUS L 70 DT Snack/Bibite										
N° Prodotti x Selezione										Q.tà
10	10	10	10	10	10	10	10	10	10	50
8	8	8	11	11	11	15	15	15	15	117
8	8	8	11	11	11	15	15	15	15	117
6	6	6	6	6	6	6	6	6	6	60
6	6	6	6	6	6	6	6	6	6	60
6	6	6	6	6	6	6	6	6	6	60
6	6	6	6	6	6	6	6	6	6	60
Tot. Prodotti										534
Selezioni N°										65

ZEUS L 70 DT Food										
N° Prodotti x Selezione										Q.tà
10	10	10	10	10	10	10	10	10	10	50
8	8	8	11	11	11	15	15	15	15	117
8	8	8	11	11	11	15	15	15	15	117
6	6	6	6	6	6	6	6	6	6	60
6	6	6	6	6	6	6	6	6	6	60
6	6	6	6	6	6	6	6	6	6	60
6	6	6	6	6	6	6	6	6	6	60
6	6	6	6	6	6	6	6	6	6	60
Tot. Prodotti										534
Selezioni N°										65

# ZEUS L 55 BLINDATA 6 – 55 E32763.16B .....9.796 €

## CARATTERISTICHE TECNICHE

- Piani: standard n. 6. Possibilità di aggiungere un piano ulteriore
- Selezioni per piano: n. 10 (max)
- Selezioni totali: standard n. 55; con diversa configurazione n. 60
- Configurazione Snack&Bibite: 1 piano snack 5 selezioni, 2 piani snack 10 selezioni, 2 piani acqua 10 selezioni, 1 piano lattine 10 selezioni
- Lame laterali antisfondamento che impediscono lo scassinamento della serratura e proteggono il pannello accessori
- Lucchetti corazzati\*
- Sistema ingresso moneta antivandalo
- Pulsantiera in acciaio
- Display: LCD 32 caratteri
- Altezza: mm 1830
- Larghezza: mm 970
- Profondità: mm 780
- Peso: Kg. 265
- Sistema refrigerante: gas Freon R 290 ecologico e timer programmabile per lo sbrinamento
- Sistema di pagamento: Parallelo 12 o 24 V, Seriale con protocollo Executive, Master e Slave, BDV, MDB
- Alimentazione: 230V – 50Hz, max. potenza assorbita: 500VA

\* A richiesta



## CONFIGURAZIONE PIANI

ZEUS L 55 DT Snack/Bibite										
N° Prodotti x Selezione										Q.tà
10	10	10	10	10	10	10	10	10	10	50
8	8	8	11	11	11	15	15	15	15	117
8	8	8	11	11	11	15	15	15	15	117
6	6	6	6	6	6	6	6	6	6	60
6	6	6	6	6	6	6	6	6	6	60
6	6	6	6	6	6	6	6	6	6	60
Tot. Prodotti										464
Selezioni N°										55



# ZEUS L S/S DT 6 – 45 E32142.16 ..... 9.134 €

## CARATTERISTICHE TECNICHE

- Piani: standard n. 6.
- Selezioni per piano: n. 10 (max)
- Selezioni totali: standard n. 45; con diversa configurazione n. 60
- Configurazione Snack&Bibite: 3 piani snack a spintori 5 selezioni, 3 piani a spirali 10 selezioni
- Configurazione Food: 3 piani snack a spintori 5 selezioni, **3 piani snack a spirale 10 selezioni a 3 °C per la conservazione di prodotti deperibili**
- Display: LCD 32 caratteri
- Altezza: mm 1830 - Larghezza: mm 970
- Profondità: mm 780 - Peso: Kg. 265
- Sistema refrigerante: gas Freon R 290 ecologico e timer programmabile per lo sbrinamento
- Sistema di pagamento: Parallelo 12 o 24 V, Seriale con protocollo Executive, Master e Slave, BDV, MDB
- Alimentazione: 230V-50Hz, max. potenza assorbita: 650VA



## CONFIGURAZIONE PIANI

ZEUS L S/S DT Food/Bibite										
N° Prodotti x Selezione										Q.tà
PUSH	PUSH	PUSH	PUSH	PUSH	PUSH	PUSH	PUSH	PUSH	PUSH	25
PUSH	PUSH	PUSH	PUSH	PUSH	PUSH	PUSH	PUSH	PUSH	PUSH	25
PUSH	PUSH	PUSH	PUSH	PUSH	PUSH	PUSH	PUSH	PUSH	PUSH	25
6	6	6	6	6	6	6	6	6	6	60
6	6	6	6	6	6	6	6	6	6	60
6	6	6	6	6	6	6	6	6	6	60
Tot. Prodotti										255
Selezioni N°										45

ZEUS L S/S DT Food										
N° Prodotti x Selezione										Q.tà
PUSH	PUSH	PUSH	PUSH	PUSH	PUSH	PUSH	PUSH	PUSH	PUSH	25
PUSH	PUSH	PUSH	PUSH	PUSH	PUSH	PUSH	PUSH	PUSH	PUSH	25
PUSH	PUSH	PUSH	PUSH	PUSH	PUSH	PUSH	PUSH	PUSH	PUSH	25
6	6	6	6	6	6	6	6	6	6	60
6	6	6	6	6	6	6	6	6	6	60
6	6	6	6	6	6	6	6	6	6	60
Tot. Prodotti										255
Selezioni N°										45



# SHOPPING 24 DT LIFT 6 – 24 E32121.10 ..... 11.679 €

## CARATTERISTICHE TECNICHE

- Piani: standard n. 6. Possibilità di aggiungere un piano ulteriore
- Selezioni per piano: n. 8 (max)
- Selezioni totali: standard n. 24; con diversa configurazione n. 48
- Configurazione Snack&Bibite: 6 piani snack a spintore 4 selezioni. Possibilità di convertire i piani a spintore in piani a spirale.
- Configurazione Food: 3 piani snack a spintore 4 selezioni, **3 piani snack a spintore 4 selezioni a 3 °C per la conservazione di prodotti deperibili**
- Touch 7"
- Ascensore
- Kit sensore prodotto integrato
- Serratura antivandalo
- Altezza: mm 1830
- Larghezza: mm 970
- Profondità: mm 780
- Peso: Kg. 265
- Sistema refrigerante: gas Freon R134 A ecologico e timer programmabile per lo sbrinamento
- Sistema di pagamento: Parallelo 12 o 24 V, Seriale con protocollo Executive, Master e Slave, BDV, MDB
- Alimentazione: 230V – 50Hz, max. potenza assorbita: 650VA



## CONFIGURAZIONE PIANI

SHOPPING 24 DT LIFT Food				
N° Prodotti x Selezione				Q.tà
PUSH	PUSH	PUSH	PUSH	20
PUSH	PUSH	PUSH	PUSH	20
PUSH	PUSH	PUSH	PUSH	20
PUSH	PUSH	PUSH	PUSH	20
PUSH	PUSH	PUSH	PUSH	20
PUSH	PUSH	PUSH	PUSH	20
Tot. Prodotti				120
Selezioni N°				24



**SHOPPING 24 DT 6 – 30 E32121.10 ..... 11.079 €****CARATTERISTICHE TECNICHE**

- Piani: standard n. 6. Possibilità di aggiungere un piano ulteriore
- Selezioni per piano: n. 10 (max)
- Selezioni totali: standard n. 30; con diversa configurazione n. 60
- Configurazione Snack&Bibite: 6 piani snack a spintore 5 selezioni. Possibilità di convertire i piani a spintore in piani a spirale.
- Configurazione Food: 3 piani snack a spintore 5 selezioni, **3 piani snack a spintore 5 selezioni a 3 °C per la conservazione di prodotti deperibili**
- Kit sensore prodotto integrato
- Serratura antivandalo
- Tastiera antivandalo
- Introduzione moneta antivandalo
- Display: LCD 32 caratteri
- Altezza: mm 1830
- Larghezza: mm 970
- Profondità: mm 780
- Peso: Kg. 265
- Sistema refrigerante: gas Freon R 290 ecologico e timer programmabile per lo sbrinamento
- Sistema di pagamento: Parallelo 12 o 24 V, Seriale con protocollo Executive, Master e Slave, BDV, MDB
- Alimentazione: 230V – 50Hz, max. potenza assorbita: 650VA

**CONFIGURAZIONE PIANI**

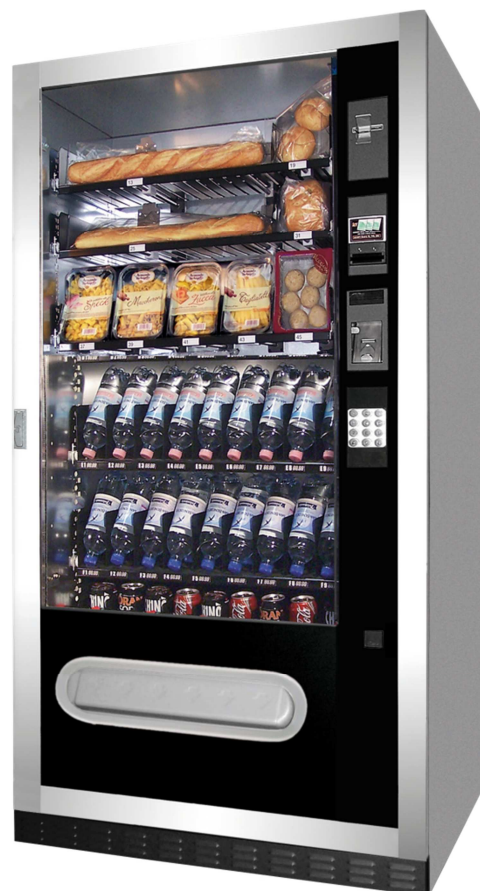
SHOPPING 24 DT					
Food					
N° Prodotti x Selezione					Q.tà
PUSH	PUSH	PUSH	PUSH	PUSH	25
PUSH	PUSH	PUSH	PUSH	PUSH	25
PUSH	PUSH	PUSH	PUSH	PUSH	25
PUSH	PUSH	PUSH	PUSH	PUSH	25
PUSH	PUSH	PUSH	PUSH	PUSH	25
PUSH	PUSH	PUSH	PUSH	PUSH	25
Tot. Prodotti					150
Selezioni N°					25



# SHOPPING 24 COMBI DT 6 – 45 E32131.10 .....9.927 €

## CARATTERISTICHE TECNICHE

- Piani: standard n. 6.
- Selezioni per piano: n. 10 (max)
- Selezioni totali: standard n. 45; con diversa configurazione n. 60
- Configurazione Snack&Bibite: 3 piani snack a spintore 5 selezioni, 3 piani snack a spirale 8 o 10 selezioni.
- Configurazione Food: 3 piani snack a spintore 5 selezioni, **3 piani snack a spirale 8 o 10 selezioni a 3 °C per la conservazione di prodotti deperibili**
- Kit sensore prodotto integrato
- Serratura antivandalo
- Tastiera antivandalo
- Introduzione moneta antivandalo
- Display: LCD 32 caratteri
- Altezza: mm 1830
- Larghezza: mm 970
- Profondità: mm 780
- Peso: Kg. 265
- Sistema refrigerante: gas Freon R 290 ecologico e timer programmabile per lo sbrinamento
- Sistema di pagamento: Parallelo 12 o 24 V, Seriale con protocollo Executive, Master e Slave, BDV, MDB
- Alimentazione: 230V – 50Hz, max. potenza assorbita: 650VA



## CONFIGURAZIONE PIANI

SHOPPING 24 COMBY Food/Bibite									
N° Prodotti x Selezione									Q.tà
PUSH	PUSH	PUSH	PUSH	PUSH					25
PUSH	PUSH	PUSH	PUSH	PUSH					25
PUSH	PUSH	PUSH	PUSH	PUSH					25
6	6	6	6	6	6	6	6	6	60
6	6	6	6	6	6	6	6	6	60
6	6	6	6	6	6	6	6	6	60
Tot. Prodotti									255
Selezioni N°									45

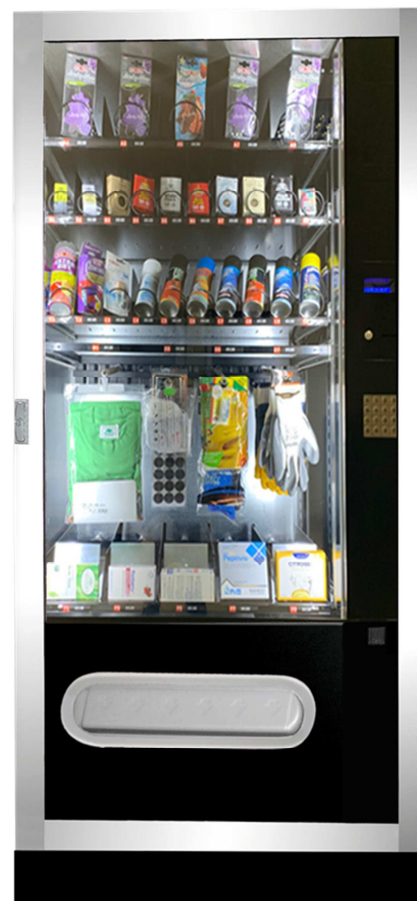






























# SHOPPING 24 MULTI 6 – 40 E32900.21 ..... 9.745 €

## CARATTERISTICHE TECNICHE

- Piani: standard n. 6.
- Selezioni per piano: n. 10 (max)
- Selezioni totali: standard n. 40; con diversa configurazione n. 60
- Configurazione: 2 cassette a spirale 8 o 10 selezioni,  
2 cassette lives 4/5 selezioni,  
2 cassette a spintore 5 selezioni.
- E' possibile modificare: tipo di cassetto, altezze, dimensioni spazi.
- Kit sensore prodotto integrato
- Serratura antivandalo
- Tastiera antivandalo
- Display: LCD 32 caratteri
- Altezza: mm 1830
- Larghezza: mm 970
- Profondità: mm 780
- Peso: Kg. 265
- Sistema refrigerante: gas Freon R134 A ecologico e timer programmabile per lo sbrinamento
- Sistema di pagamento: Parallelo 12 o 24 V, Seriale con protocollo Executive, Master e Slave, BDV, MDB
- Alimentazione: 230V – 50Hz, max. potenza assorbita: 650VA



## CONFIGURAZIONE PIANI

SHOPPING 24 MULTI										
N° Prodotti x Selezione										Q.tà
8	8	8	8	8	11	11	11	11	11	 95
6	6	6	6	6	6	6	6	6	6	 60
										 50
										 60
										 50
										 50
Tot. Prodotti										365
Selezioni N°										40



**IGEA 6 – 30 E49853.20 ..... 5.835 €**

## CARATTERISTICHE TECNICHE

- Piani: standard n. 6. Possibilità di aggiungere un piano ulteriore
- Selezioni per piano: n. 6 (max)
- Selezioni totali: standard n. 30; con diversa configurazione n. 36
- Configurazione standard: 2 piani mascherine a3 selezioni, 1 piano guanti a 6 selezioni, 1 piano salviette igienizzanti a 6 selezioni, 1 piano spray igienizzanti a 6 selezioni, 1 piano gel igienizzante
- Kit sensore prodotto integrato
- Serratura antitrapano
- Tastiera antivandalo in acciaio inox
- Vetrocamera temperato come da normativa UNI
- Illuminazione LED
- Display: LCD 32 caratteri, retroilluminato
- Altezza: mm 1830
- Larghezza: mm 650
- Profondità: mm 780
- Peso: Kg. 175
- Sistema di pagamento: Parallelo 12 o 24 V, Seriale con protocollo Executive, Master e Slave, BDV, MDB
- Alimentazione: 230V – 50Hz, max. potenza assorbita: 130VA



## CONFIGURAZIONE PIANI

IGEA Protezione/Sanitari							
N° Prodotti x Selezione						Q.tà	
18	18	18					54
18	18	18					54
8	8	8	8	8	8		48
8	8	8	8	8	8		48
8	8	8	8	8	8		48
8	8	8	8	8	8		48
Tot. Prodotti							300
Selezioni N°							30



## VENDING PHARMA 6 – 45 E32020.10 ..... 11.994 €

### CARATTERISTICHE TECNICHE

- Piani: standard n. 6. Possibilità di aggiungere un piano ulteriore
- Selezioni per piano: n. 10 (max)
- Selezioni totali: standard n. 45; con diversa configurazione n. 60
- Configurazione standard: 3 cassette a spirale a 10 selezione, adatti per piccole confezioni, 3 piani con spintore a 5 selezioni, adatti a confezioni con minimo 5 cm di profondità. Possibilità di convertire piani a spintore in piani a spirale.
- Kit sensore prodotto integrato
- Serratura antitrapano
- Tastiera antivandalo in acciaio inox
- Introduzione moneta antivandalo
- Vetrocamera temperato come da normativa UNI
- Illuminazione LED
- Ventilazione della refrigerazione laterale, con riduzione dei consumi e della condensa e per una perfetta omogeneizzazione delle temperature
- Sistema refrigerante: gas Freon R134 A ecologico e timer programmabile per lo sbrinamento
- Programmazione temperatura interna da +8° a +30°
- Gettoniera rendi resto auto-ricaricante che, oltre a dare il resto, nel caso venga digitato un codice di un prodotto finito, ritorna le monete inserite dall'utente premendo il pulsante recupero moneta
- Lettore di banconote con stacker contenente 200 banconote e sistema antiripescaggio
- Display: LCD 32 caratteri, retroilluminato
- Sistema di pagamento: Parallelo 12 o 24 V, Seriale con protocollo Executive, Master e Slave, BDV, MDB
- Alimentazione: 230V – 50Hz, max. potenza assorbita: 500VA
- Altezza: mm 1830
- Larghezza: mm 970
- Profondità: mm 780
- Peso: Kg. 265



## PHARMA TOUCH 6 – 49 E32050.12 .....18.360 €

### CARATTERISTICHE TECNICHE

- Piani: standard n. 6.
- Selezioni per piano: n. 10 (max)
- Selezioni totali: standard n. 49.
- Configurazione standard: 3 piani a spirali 10 selezioni, 1 piano a spirali 7 selezioni, 1 piano a spintori 7 selezioni, 1 piano a spintori 5 selezioni
- Kit sensore prodotto integrato
- Serratura antitrapano
- Tastiera antivandalo
- Introduzione moneta antivandalo
- Gettoniera rendi resto
- Lettore di banconote
- Display: Touch Screen 21,6"
- Altezza: mm 1830
- Larghezza: mm 970
- Profondità: mm 780
- Peso: Kg. 265
- Sistema refrigerante: gas Freon R 290 ecologico e timer programmabile per lo sbrinamento
- Sistema di pagamento: Parallelo 12 o 24 V, Seriale con protocollo Executive, Master e Slave, BDV, MDB
- Alimentazione: 230V – 50Hz, max. potenza assorbita: 500VA



### ACCESSORI

- |   |          |
|---|----------|
| • Configurazione software per connessione internet                                | € 88,00  |
| • Configurazione software per invio e ricezione dati                              | € 145,00 |
| • Tele assistenza (costo orario)  | € 65,00  |
| • Contratto di 5 ore di assistenza telefonica/teleassistenza dopo i primi 12 mesi | € 285,00 |



# ICE CREAM 2 – G E02KSOFT ..... 16.979 €

## CARATTERISTICHE TECNICHE

- Può erogare fino a due gusti diversi di Gelato soft.  
È predisposto per variare la tipologia del prodotto Gelato soft e Frozen Yogurt.
- Bicchieri: n. 200 Ø 72 mm
- Cucchiaini: n. 200
- Quantità di prodotto contenuta per ciascun gusto: 4 Kg
- È equipaggiato di un monitor touch screen 21,5" che può fornire tutte le informazioni inerenti l'utilizzo del distributore e la composizione del prodotto.
- Può trasmettere messaggi pubblicitari.
- Se nel luogo di locazione è presente una connessione alla rete internet o viene applicato un modem, il distributore può essere costantemente monitorato da remoto. Può inviare informazioni quando sta finendo il prodotto, oppure, si possono rilevare tutti i dati accumulati, con l'ausilio di una chiavetta USB.
- Ogni volta che il distributore automatico viene aperto per la manutenzione, può trasmettere un messaggio o una e-mail automatica nella quale vengono descritti lo stato e le informazioni di vendita dello stesso. Per conoscere tali notizie (prodotti all'interno, vendite, incassi, etc.), è inoltre possibile interrogare direttamente la macchina del remoto.
- Altezza: mm 1830
- Larghezza: mm 820
- Profondità: mm 780
- Peso: Kg. 209
- Sistema refrigerante: gas Freon R134 A ecologico e timer programmabile per lo sbrinamento
- Sistema di pagamento: Parallelo 12 o 24 V, Seriale con protocollo Executive, Master e Slave, BDV, MDB
- Alimentazione: 230V – 50Hz, max. potenza assorbita: 1800VA

## ACCESSORI

- Sensore bicchiere
- Rilevazione dati: flash serial o formato EVA/DTS
- Stampante
- Kit rilevamento dati GPRS
- Carta di credito



# VENDING MULTIMEDIA 6 – 55 E32040.10....11.522 €

## CARATTERISTICHE TECNICHE

- Piani: standard n. 6.
- Selezioni per piano: n. 10 (max)
- Selezioni totali: standard n. 55; con diversa configurazione n. 60
- Configurazione standard: 1 piano snack 5 selezioni, 2 piani snack 10 selezioni, 2 piani acqua 10 selezioni, 1 piano lattine 10 selezioni
- Monitor Touch 43 pollici con touch screen monitor per la visualizzazione di tutte le caratteristiche (es. ingredienti, data di scadenza, informazioni) e la selezione diretta del prodotto desiderato
- Monitor Touch 43" Full HD, IP 54
- PC J1800
- Router 3G
- Antenna 3G/4G
- Kit sensore prodotto integrato
- Serratura antitrapano
- Altezza: mm 1830
- Larghezza: mm 970
- Profondità: mm 780
- Peso: Kg. 265
- Sistema refrigerante: gas Freon R 290 ecologico e timer programmabile per lo sbrinamento
- Sistema di pagamento: Parallelo 12 o 24 V, Seriale con protocollo Executive, Master e Slave, BDV, MDB
- Alimentazione: 230V – 50Hz, max. potenza assorbita: 500VA



## CONFIGURAZIONE PIANI

MULTIMEDIA										
N° Prodotti x Selezione										Q.tà
10	10	10	10	10	10	10	10	10	10	50
8	8	8	11	11	11	15	15	15	15	117
8	8	8	11	11	11	15	15	15	15	117
6	6	6	6	6	6	6	6	6	6	60
6	6	6	6	6	6	6	6	6	6	60
6	6	6	6	6	6	6	6	6	6	60
Tot. Prodotti										464
Selezioni N°										55





# SMOKING HEALTHY 7 – 56 E19820.10 ..... 9.227 €

## CARATTERISTICHE TECNICHE

- Piani: standard n. 7.
- Selezioni per piano: n. 8 (max)
- Selezioni totali: standard n. 56.
- Configurazione standard: 7 piani per liquidi o sigarette elettroniche
- Kit sensore prodotto
- Serratura antitrapano
- Tastiera antivandalo
- Introduzione moneta antivandalo
- Gettoniera rendi resto
- Lettore di banconote
- Lettore di tessera sanitaria per riconoscimento della maggiore età
- Display: LCD 32 caratteri
- Altezza: mm 1830
- Larghezza: mm 820
- Profondità: mm 780
- Peso: Kg. 209
- Sistema refrigerante: gas Freon R 290 ecologico e timer programmabile per lo sbrinamento
- Sistema di pagamento: Parallelo 12 o 24 V, Seriale con protocollo Executive, Master e Slave, BDV, MDB
- Alimentazione: 230V – 50Hz, max. potenza assorbita: 500VA



## ACCESSORI

- Kit lame laterali comprese di n.4 lucchetti corazzati € 425,00

**WHAD 30** E49654.18 ..... **9.795 €**

### ***CARATTERISTICHE TECNICHE***

- Piani: standard n. 5.
- Selezioni per piano: n. 6 (max)
- Selezioni totali: standard n. 30.
- Configurazione standard: 5 piani a spirale 6 selezioni per la vendita di prodotti da collezione
- Display: LCD 32 caratteri
- Gettoniera rendiresto
- Lettore di banconote
- Lettore di codice fiscale per controllo della maggiore età
- Altezza: mm 1630
- Larghezza: mm 650
- Profondità: mm 780
- Peso: Kg. 172
- Sistema refrigerante: gas Freon R 290 ecologico e timer programmabile per lo sbrinamento
- Sistema di pagamento: Parallelo 12 o 24 V, Seriale con protocollo Executive, Master e Slave, BDV, MDB
- Alimentazione: 230V – 50Hz, max. potenza assorbita: 300VA



**WHAD 6 – S E18300.18 ..... 6.038 €**

### ***CARATTERISTICHE TECNICHE***

- Selezioni massime: n. 6
- Prodotti: buste 180
- Prodotti: scatole / a seconda del packaging
- Display: LCD 32 caratteri
- Tastiera in acciaio
- Gettoniera rendiresto
- Lettore di banconote
- Lettore di codice fiscale per controllo della maggiore età
- Altezza: mm 1600
- Larghezza: mm 600
- Profondità: mm 300
- Peso: Kg. 45
- Sistema di pagamento: Parallelo 12 o 24 V, Seriale con protocollo Executive, Master e Slave, BDV, MDB
- Alimentazione: 230V – 50Hz, max. potenza assorbita: 300VA



# DISPENSER 4 – S E16230-E16231.....958 €

## *CARATTERISTICHE TECNICHE*

- Selezioni: n. 4
- Capacità massima: n. 160
- Display: LCD 32 caratteri
- Altezza: mm 1070
- Larghezza: mm 370
- Profondità: mm 120
- Peso: Kg. 14
- Alimentazione 230V – 50Hz



# CONDIZIONI DI VENDITA

Le Condizioni Generali di Vendita sono consultabili sul nostro sito [www.nova-da.it](http://www.nova-da.it), oppure è possibile richiederle alla nostra Società

Inviando una mail a [info@nova-da.it](mailto:info@nova-da.it)

## RESA

Franco fabbrica di produzione Salizzole – Verona – Italia

## IMBALLAGGIO

Al costo

## PREZZI

Non comprensivi di sistemi di pagamento.

Non comprensivi di IVA.

## TEMPI DI CONSEGNA

I termini di consegna saranno indicati nelle conferme ordine, in ogni caso sono indicativi e non impegnano la parte venditrice, rif. punto 4 delle Condizioni Generali di Vendita.

Sono esclusi i tempi per il trasporto.

Tutti i distributori sono predisposti per sistema di pagamento parallelo 12 o 24 V, seriale con protocollo Executive, BDV, MDB e Master Slave.

Data ultimo aggiornamento: Ottobre 2023

Ci riserviamo il diritto di cambiare i nostri prezzi senza alcun preavviso